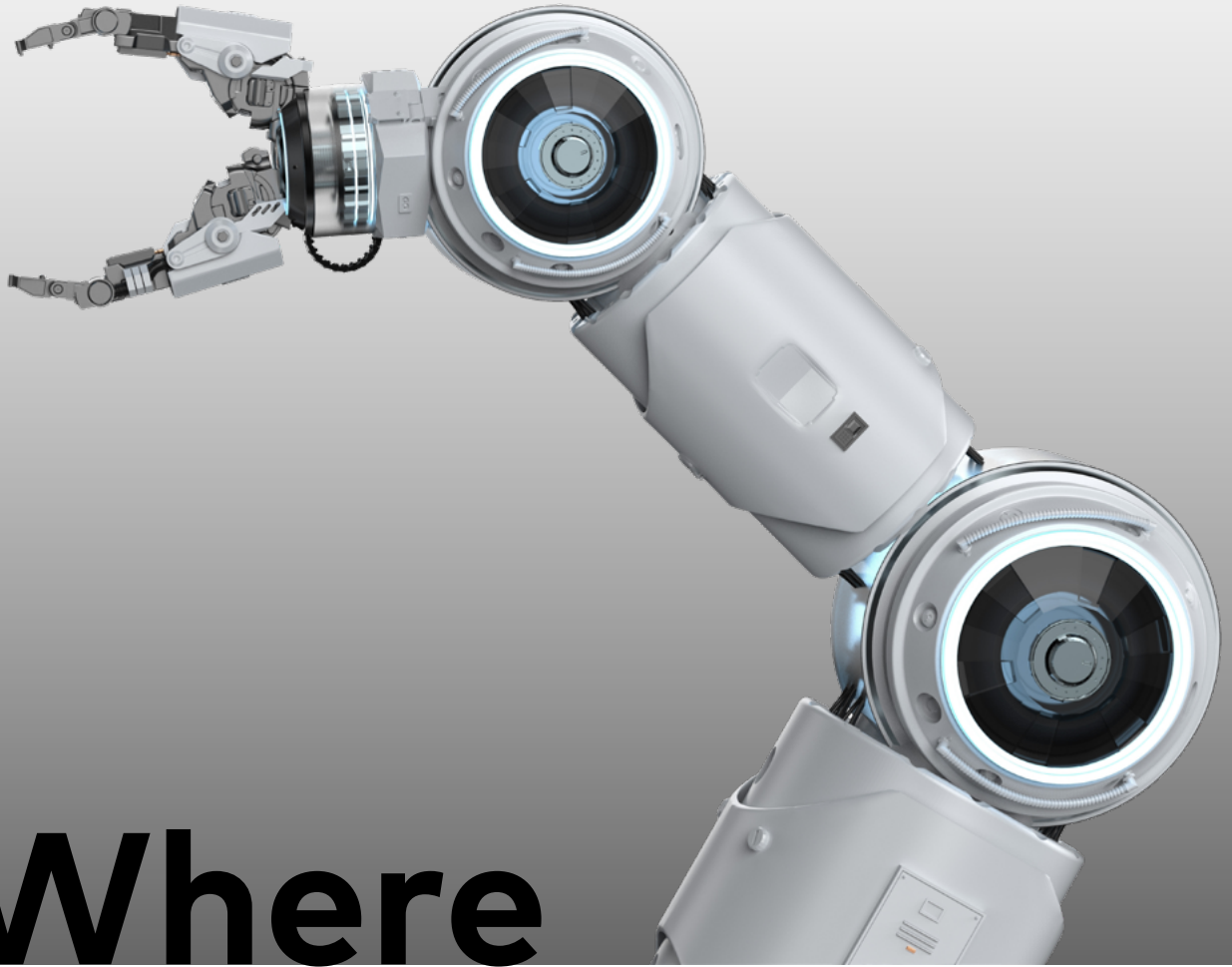


Titanium Line



Where Motion Matters

次世代の多軸モーション制御ソリューションが、お客様の機械に最先端の高性能多軸管理をもたらします。

モーションコントロールの限界を再定義する



当社の独自性をご覧ください

Why Elmo

イノベーションの提供

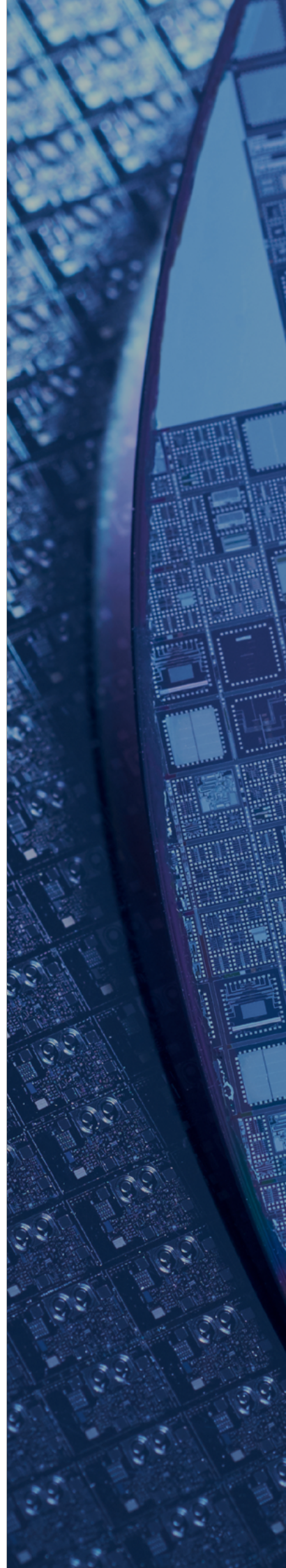
当社のドライブは、半導体から宇宙まで、最も技術的に要求の厳しいミッションクリティカルなアプリケーションを日々現場で実現しています。

エンジニアがエンジニアのために開発

Elmoは、モーション制御への情熱から生まれました。私たちが最も熱心に取り組んでいるのは、お客様が当社のドライブを生産に導入できるようサポートすることです。

あらゆるアプリケーションに最適なドライブ

Elmoは、コンパクトで高性能なサーボドライブとモーション制御装置の最大級のラインナップを誇り、どのようなバス上でも、あらゆるフィードバックを用いて、どのようなモーターも駆動できます。



Any Motion. Any Application

Elmoのモーション制御は、以下を含む幅広い用途のため、あらゆる産業向けに設計されています：



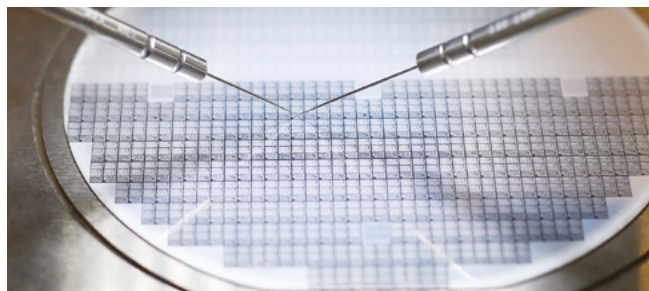
ライフサイエンス



AGVとスマート倉庫



産業オートメーション



半導体



印刷と包装



極限環境



ボックス



レーザー切断



電子機器

Titanium Line | Servo Drives

チタニウムラインは、高度なインテリジェント機能を備えた超小型サーボドライブで、高出力密度の多軸性能を実現し、数分で稼働可能です。これらの先進的なサーボドライブは、最高レベルの性能、機能安全、高度なネットワークング、およびローカルインテリジェンスを提供します。



Titanium Line | Highlights

＞ 1台のサーボドライブに2軸を統合し、単軸比で25%大きい構成

＞ 機械内部の設計スペースを削減

＞ 2軸対応のFSoEによる完全な機能安全、またはSTOのみの構成が可能

＞ 高性能マルチコアプロセッサを最適化

＞ GaN(ガリウムナイトライド)技術を採用

＞ 高速スイッチングでエネルギーロスを低減

＞ 1台のデバイス内で軸ごとに独立した設定とモーション制御が可能

＞ 安全構成・非安全構成の双方に対応するスケラブルなアーキテクチャ

Titanium Castanet Highlights

- 極めて小型のデュアルアックス・機能安全対応*サーボドライブ
- GaN(ガリウムナイトライド)パワースイッチング技術
- 超高速スイッチング(約20ns)
- 100kHz以上のスイッチング周波数
- FSoE / STO 対応

- USB オプション
- 各軸 最大1.2kW、合計最大2.4kW
- 最大100VDC
- 最大15A

Titanium Castanet

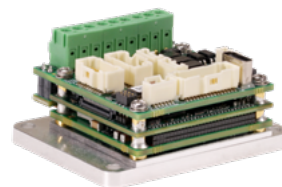
- 40 x 34 x 15.4 mm
- 最大3系統のUART
- 最大4chのアナログ入力
- EtherCAT / CANopen 対応



Titanium Castanet

Titanium Solo Castanet

- 41 x 34 x 22 mm
- 最大2系統のUART
- 2ch アナログ入力
- EtherCAT / CANopen 対応



Titanium Solo Castanet

Titanium Solo Castanet Safe IO

- 41 x 63 x 22 mm
- EtherCAT 対応
- Safe IO
- FSoE / STO 対応



Titanium Solo Castanet Safe IO

Titanium Harmonica Highlights

高密度・デュアルアックス・機能安全対応*・メタル筐体

- 142 x 97 x 26 mm
- 最大 2x25A/100V、および 最大 2x15A/200V
- 各軸 最大2.5kW、合計最大5kW
- EtherCAT / CANopen / USB / UART 対応
- FSoE & STO
- Reg IO/Safe IO



Titanium Harmonica

* 認証取得プロセス中

Titanium Line | Controller

Titanium Maestro

マルチアクス・モーションコントローラの新時代

- C++ / Python によるプログラミングに対応
- 強化されたCPU
 - クアッドコアCPU(1.9GHz)
 - 最大16GB RAM、64GB ストレージ
- リアルタイム処理専用コアを搭載
- 100μsという優れたサイクルタイムで16軸を強力に制御
- 最大256軸まで拡張可能
- Platinum Maestroとの後方互換性



Titanium Maestro

Titanium Line | Software Tools

EASII (Elmo Application Studio)

- 実装をステップバイステップでガイドするソフトウェアツールです。
- Elmoのサーボドライブとモーション制御装置のあらゆる機能と性能を設定、保守、分析するプログラムを構成します。
- 設計者は特定のモーション制御要件を容易に実装できます。



COMPOSER2®

- エンジニアが独自に設計したソフトウェアを実行できる、独特なソフトウェアツールです。
- 機械設計者が独自の制御アルゴリズムを容易に開発、テスト、実装できる強力なツールです。
- 作成されたコードはクロスコンパイルされ、プラチナムドライブおよびモーション制御装置に直接ダウンロードされ、リアルタイム環境でのテストと実行が可能です。



Titanium Technology Highlights



完璧な機械同期



開発の高速化



受賞歴を持つ
整定時間

4000:1

Wide Dynamic Range

あらゆる負荷の
最適な移動

35X30_{MM}

Miniture Modules

どこにでも
取り付け可能



MATLABから独
自のアルゴリズム
を実行可能

Fast and Soft
Switching
Technology



より小型で
高性能な機械

256

Axes of Motion

多軸制御機能



あらゆるモーター



あらゆるフィードバック

モーションコントロールの限界を再定義する

設計



性能



機能



信頼性の企業文化

+35

年以上にわたるモーション制御革新の
パイオニア

>2500

社以上のOEMがモーション制御ニーズ
でElmoを信頼

>450万

台以上のサーボドライブが世界
中で24時間365日稼働

詳細は elmomc.com をご覧ください



あらゆるモーター あらゆるフィードバック

Elmoについて

Elmoは35年以上にわたりモーション制御技術のリーダーとして、世界中で数百万台のサーボドライブを24時間365日稼働させています。Elmoは、最先端のサーボドライブ、ネットワークベースの多軸モーション制御装置、統合型サーボモーターの設計から納入まで、包括的なモーション制御ソリューションを提供します。最先端技術によりモーション制御を進化させ、Elmoはスマートマシンをさらにインテリジェント化します。2022年現在、ElmoはBosch Rexroth社の傘下企業です。

詳細については、www.elmomc.comをご覧ください。

© Copyright 2025. すべてのブランド名は各所有者の財産であり、商標登録されている場合があります。2025年11月。

